



Informationsveranstaltung Projektvorstellung Zukunftspark in Eschelbronn

Sebastian Mücke · Projektleiter
02. Dezember 2025



Übersicht

01

JUWI

Wofür wir stehen

02

Projektvorstellung

03

Zeitplan

Übersicht

01

JUWI

Wofür wir stehen

02

Projektvorstellung

03

Zeitplan

Wo sind wir?

Niederlassungen in Deutschland



Hauptsitz

Wörrstadt

LK Alzey-Worms, Rheinland-Pfalz

**Seit fast
30 Jahren**

zählt JUWI zu den
führenden Unternehmen
in der Branche der
erneuerbaren Energien

**1.350
Beschäftigte**

bringen bei JUWI
gemeinsam die
Energiewende voran

In 8 Ländern

arbeiten wir mit vollem
Engagement für noch
mehr gute Energie

**Über 2.000
Solaranlagen**

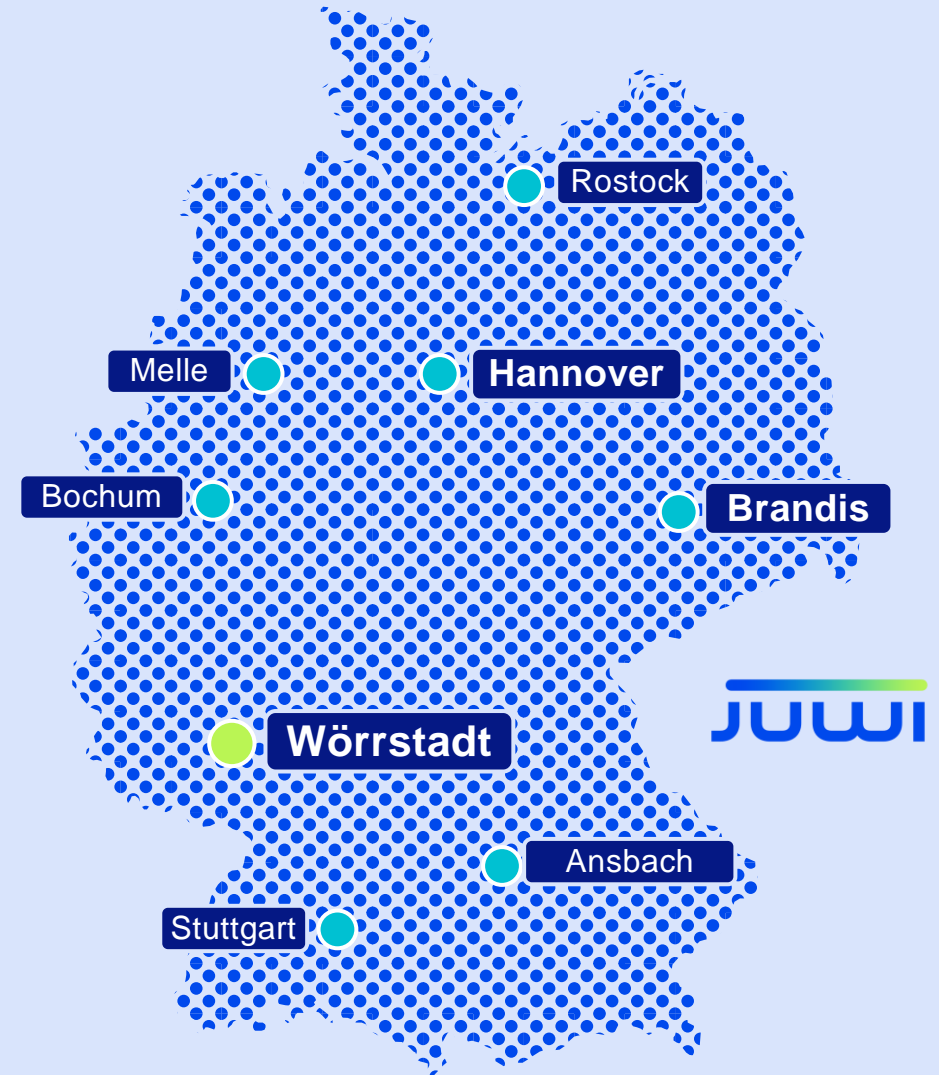
mit einer
Gesamtleistung von
mehr als 4.000
Megawatt hat JUWI
bereits realisiert

**Über 1.300
Windenergie-
anlagen**

mit einer Leistung von
mehr als 3.000 Megawatt
hat JUWI an rund 250
Standorten geschaffen

**9 Mrd.
kWh Strom**

werden jährlich durch die
klimafreundlichen Anlagen
von JUWI produziert



Unsere Wertschöpfungskette

Von der Standortauswahl bis zum Repowering



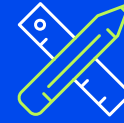
Standortauswahl &
Flächenakquise



Entwicklung &
Genehmigung



Ausschreibung &
Einspeisetarif



Planung &
Einkauf



Realisierung &
Netzanschluss



Finanzierung &
Vertrieb



Betriebsführung &
Service



Weiterbetrieb &
Repowering



Übersicht

01

JUWI

Wofür wir stehen

02

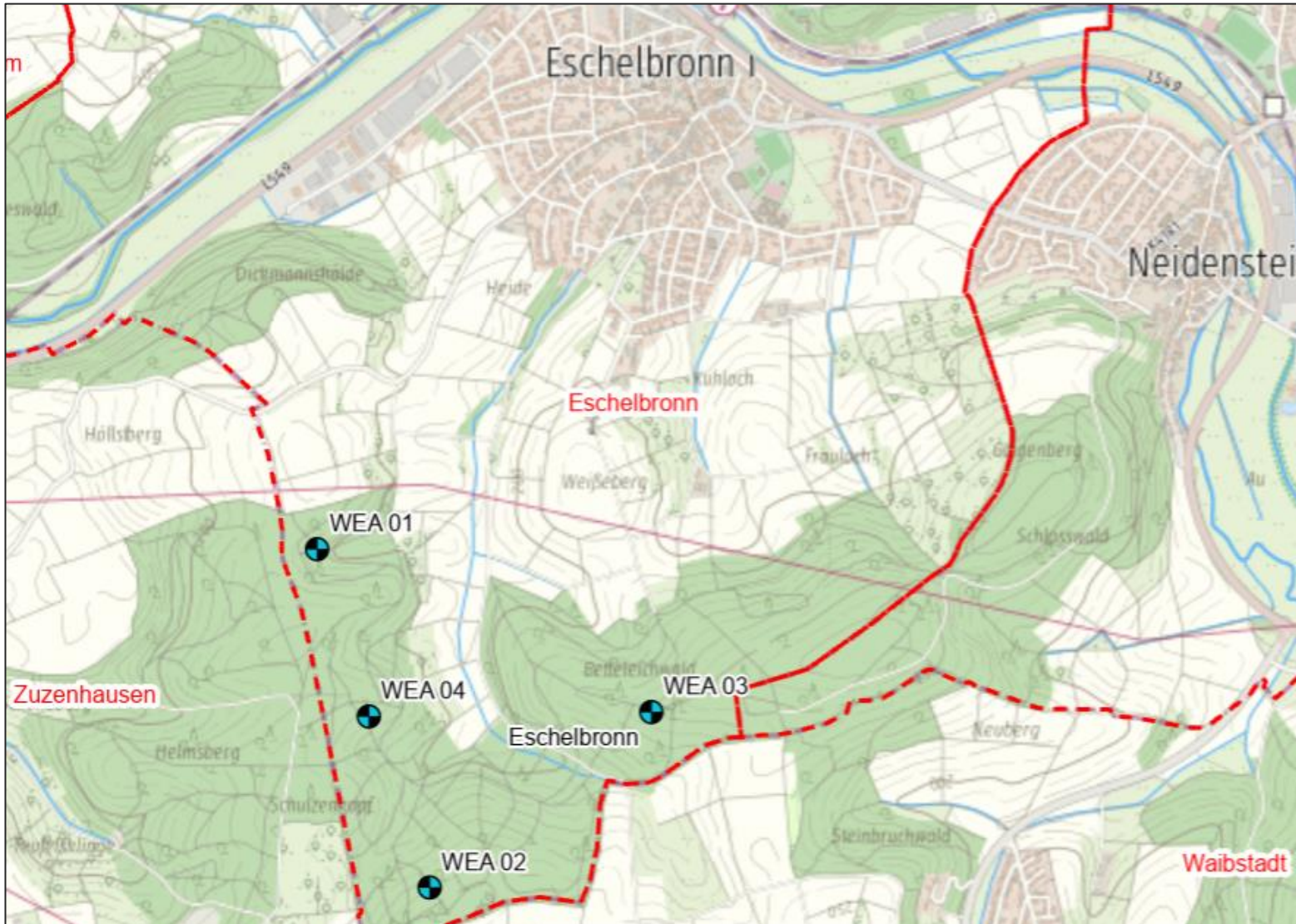
Projektvorstellung

03

Zeitplan

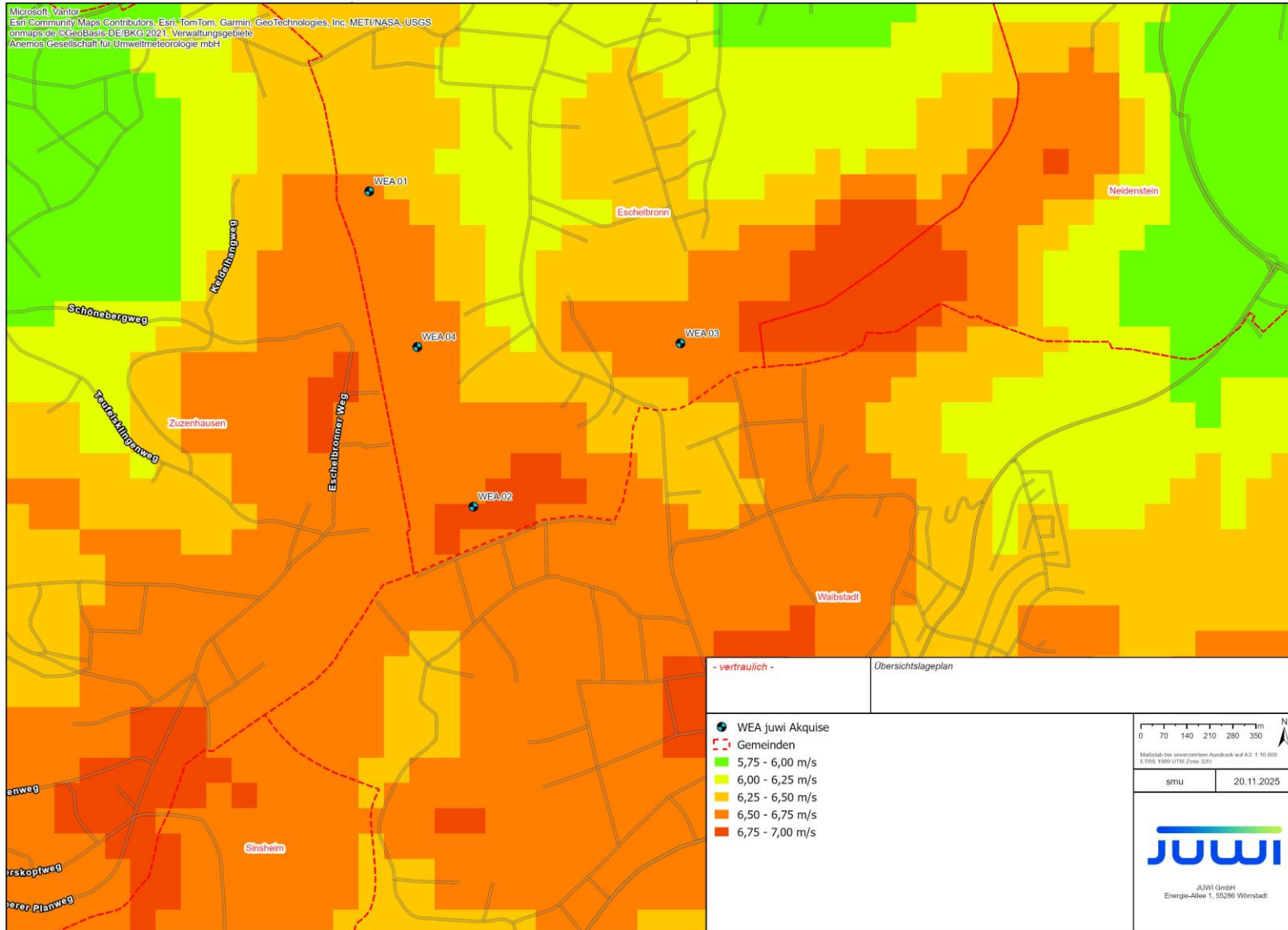
Zukunftspark

Übersichtslageplan Projektgebiet



- Lage des Projektgebietes Süd-Westlich in Gemeindegebiet Eschelbronn
- Anlagen werden im Waldgebiet errichtet
- Gemeinde ist Flächeneigentümerin
- Aktuelle Planung: vier Windenergieanlagen

Zukunftspark – Windhöffigkeit

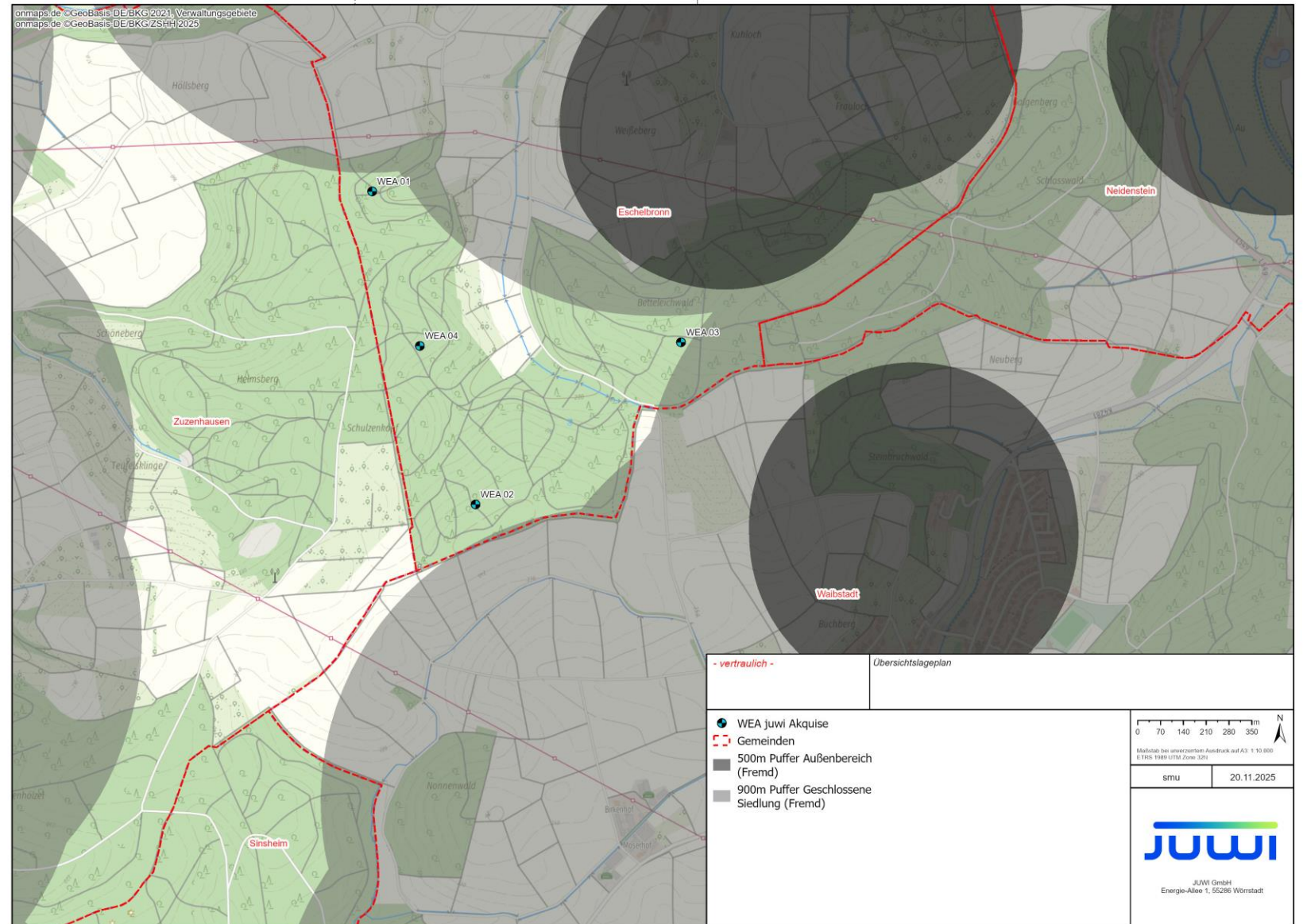


- Mittlere Windgeschwindigkeiten von 5,25 (Windatlas BaWü auf 160m) bis 7,00 m/s (Anemos auf 160m)

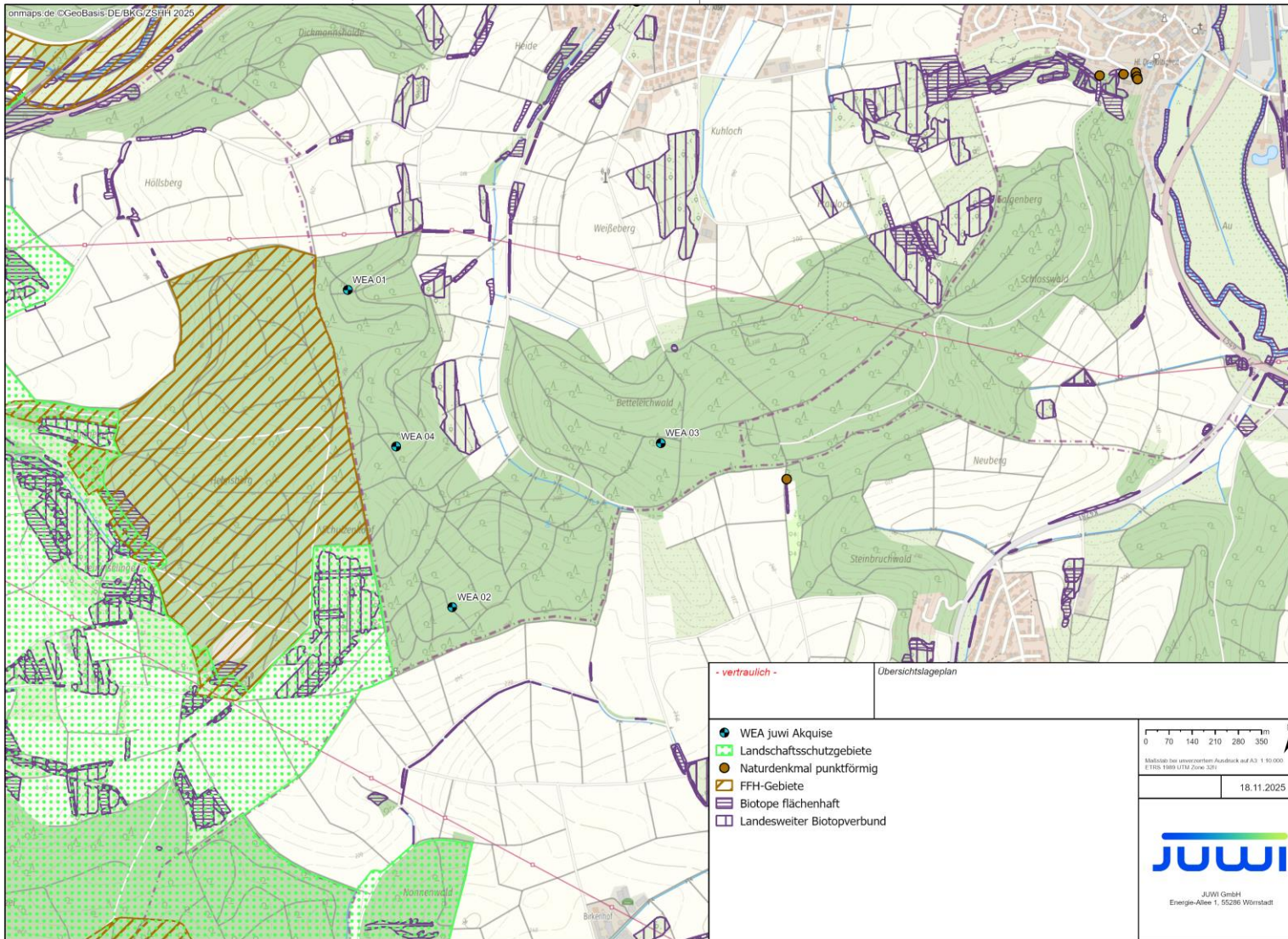
Zukunftspark

Siedlungsabstände

- Abstände von mindestens 900m zu geschlossenen Ortschaften und ca. 650m zu Außensiedlungen



Zukunftspark – Restriktionen

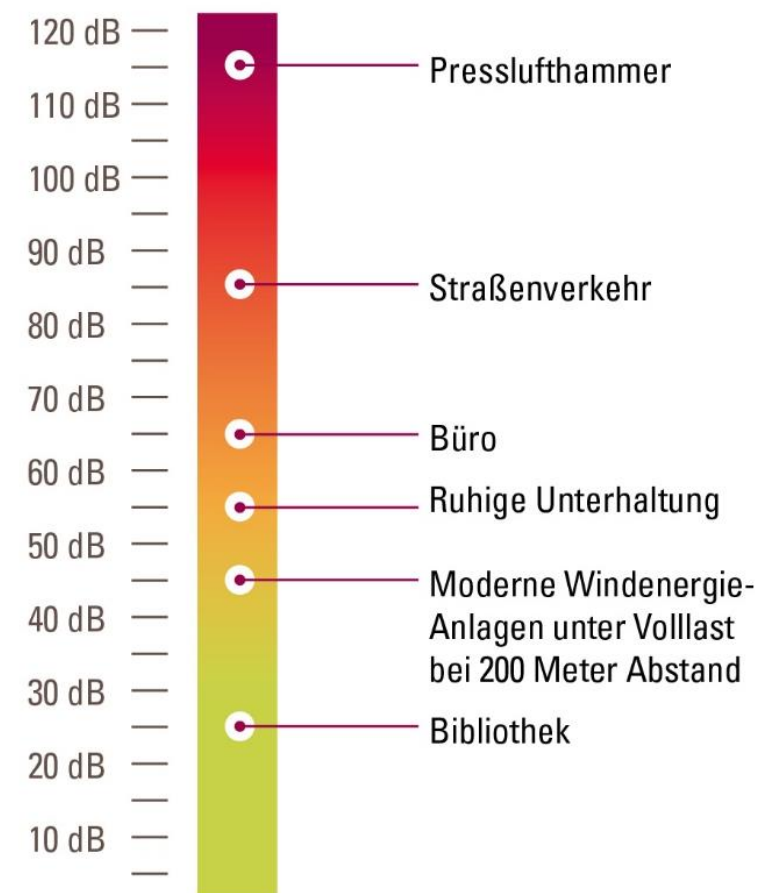
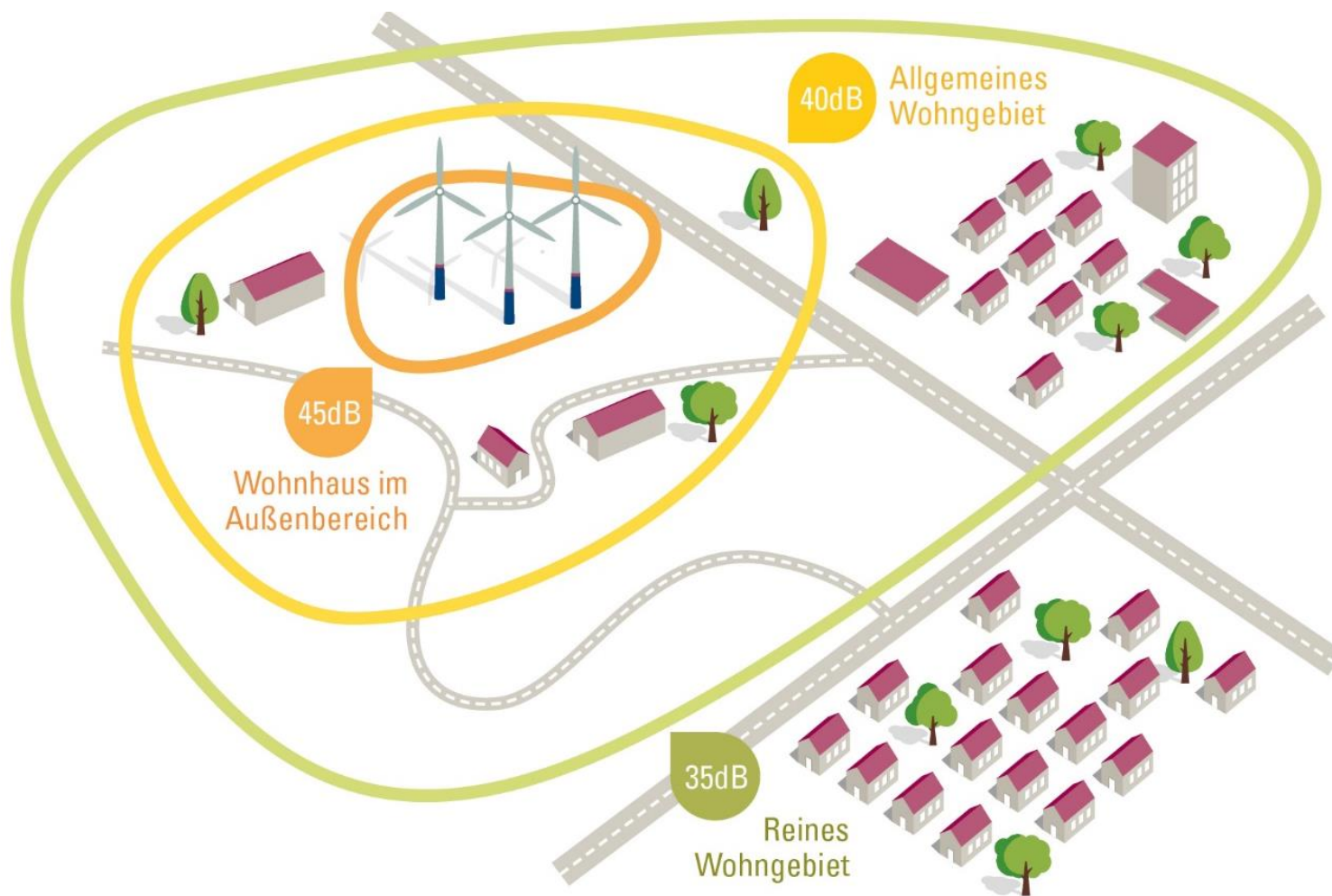


Restriktionen in der Umgebung:

- Landschaftsschutzgebiet: Unteres und Mittleres Elsenztal
- FFH-Gebiet: Nördlicher Kraichgau
- Naturdenkmal: Wasserbirnbaum Distr.21
- Flächenhafte Kleinbiotope
- Landesweiter Biotopverbund

Zukunftspark - Schall

Grenzwerte



Zukunftspark - Schatten Grenzwerte

- Grenzwert für Schlagschatten:
 - 30 Minuten am Tag
 - 30 Stunden im Jahr
- Nachweis der Nichtbedenklichkeit durch Gutachten
- Bei Überschreitungen: Abschaltung der Anlagen

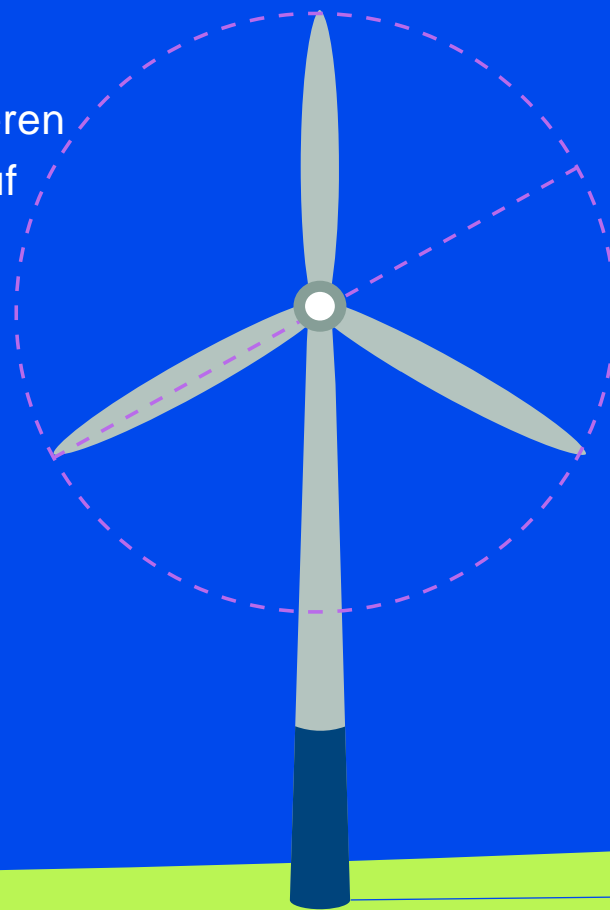


Windenergieanlage

Anzahl: 4 Anlagen

Anlagenhersteller: wird im weiteren Projektverlauf spezifiziert

Nennleistung: ca. 7,5 MW



Nabenhöhe: 200 m

Rotordurchmesser: 180 m

Gesamthöhe: 290 m

Windenergieanlage

Anzahl: 4 Anlagen

Anlagenhersteller: wird im weiteren Projektverlauf spezifiziert

Nennleistung: ca. 7,5 MW

**Der Windpark produziert bis zu
70 Mio. kWh**

**Das entspricht dem jährlichen Verbrauch von etwa
24.800 Haushalten (Jahresverbrauch/Haushalt 2820
kWh)**

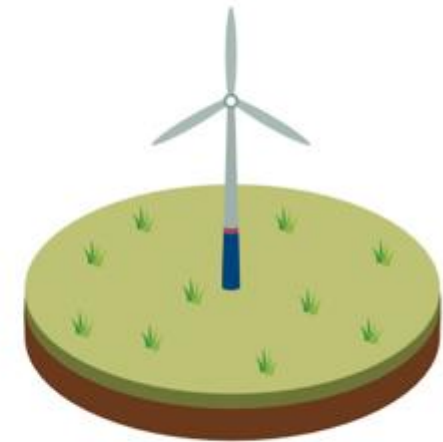
45.000 t CO₂-Einsparung

Wind im Wald

Vergleich CO₂-Bilanz Wald / Windenergie



Speicherung / Jahr: ca. 10 t



Einsparung / Jahr: ca. 10.000 t

Rotordurchmesser: 180 m

Gesamthöhe: 290 m

Zukunftspark

Aufbau einer Windenergieanlage



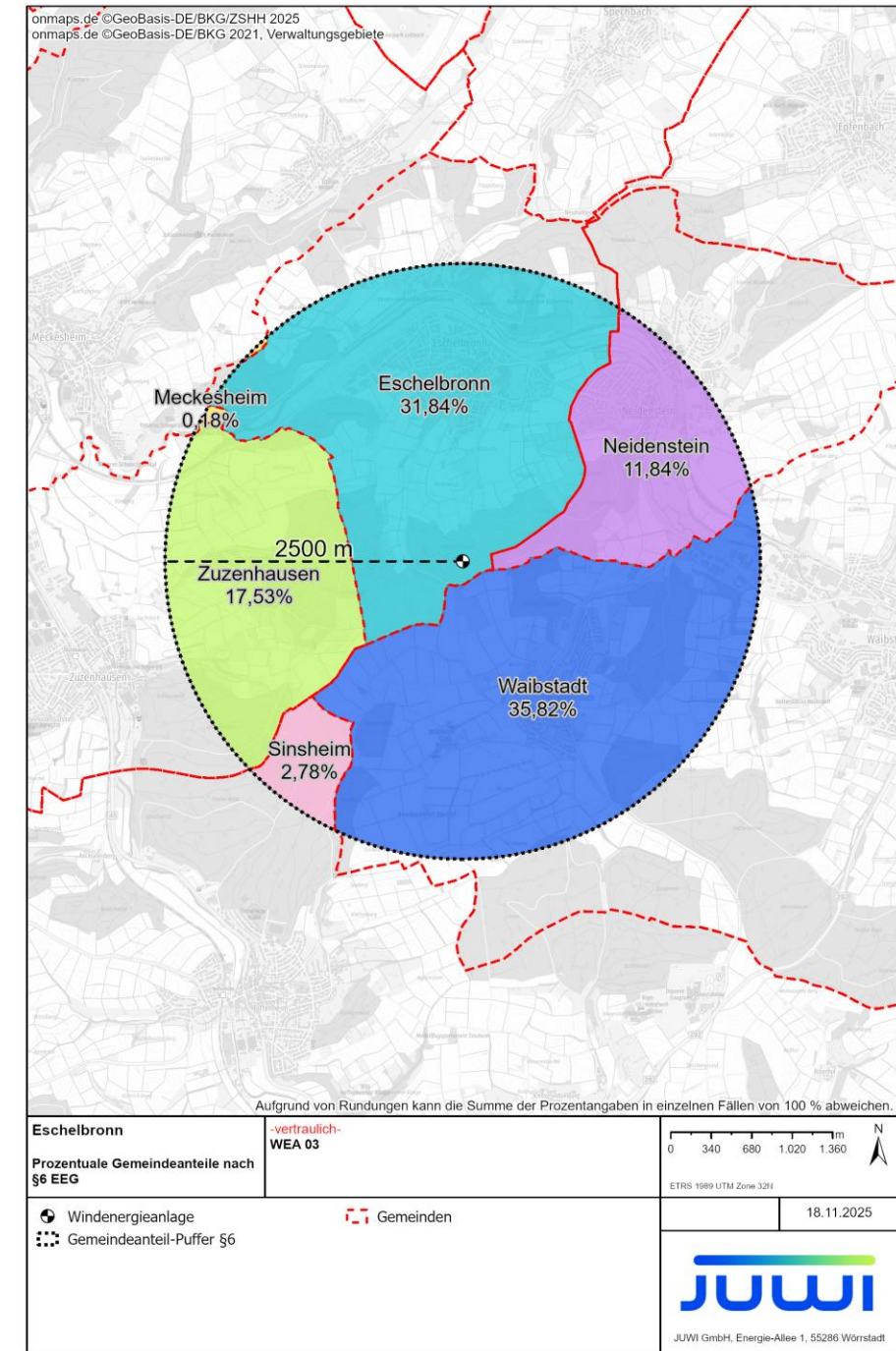
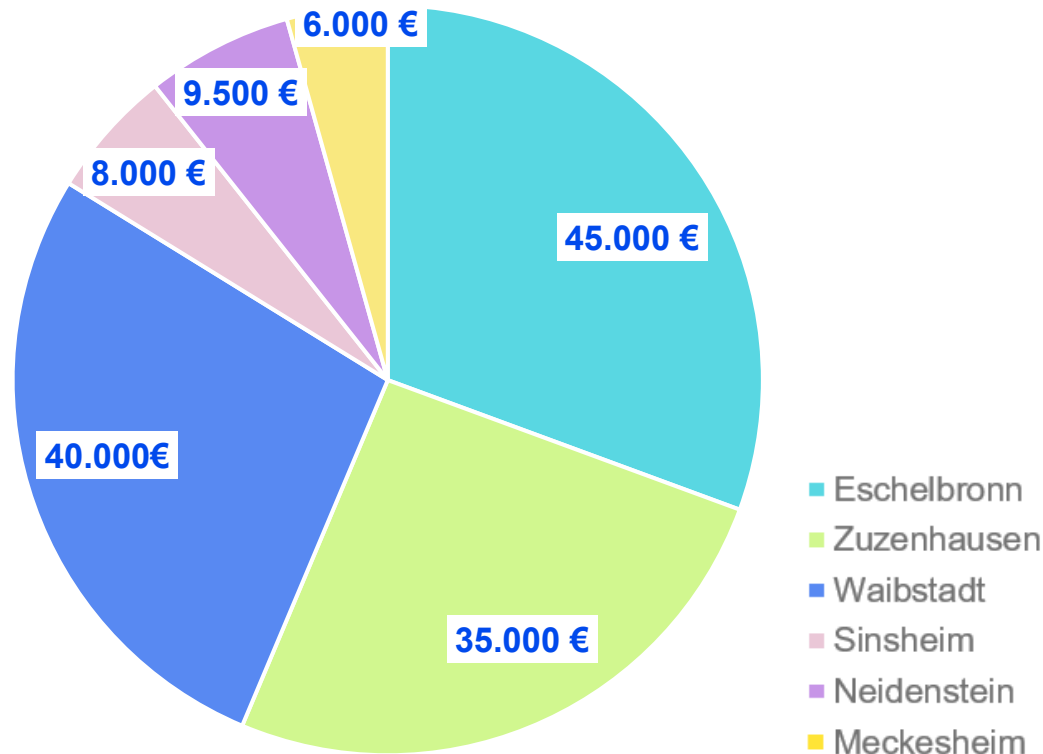
Nutzen für die Gemeinden

Kommunale Beteiligung am Stromertrag

- JUWI beteiligt die Gemeinden mit 0,2 Cent pro produzierter Kilowattstunde für **20 Jahre** Laufzeit (Grundlage: § 6 EEG)
- Summe wird auf alle Kommunen im 2,5 km-Umkreis anteilig ausgeschüttet
- Die Windenergienutzung unterstützt damit die kommunale Daseinsvorsorge (z. B. ermöglicht es Investitionen in ÖPNV, Kita, Vereine, etc.)

Gemeindeanteile § 6 EEG Zukunftswindpark

- Für Eschelbronn:
Einnahmen von
zusätzlich ca. **45.000 €**
pro Jahr



Übersicht

01

JUWI

Wofür wir stehen

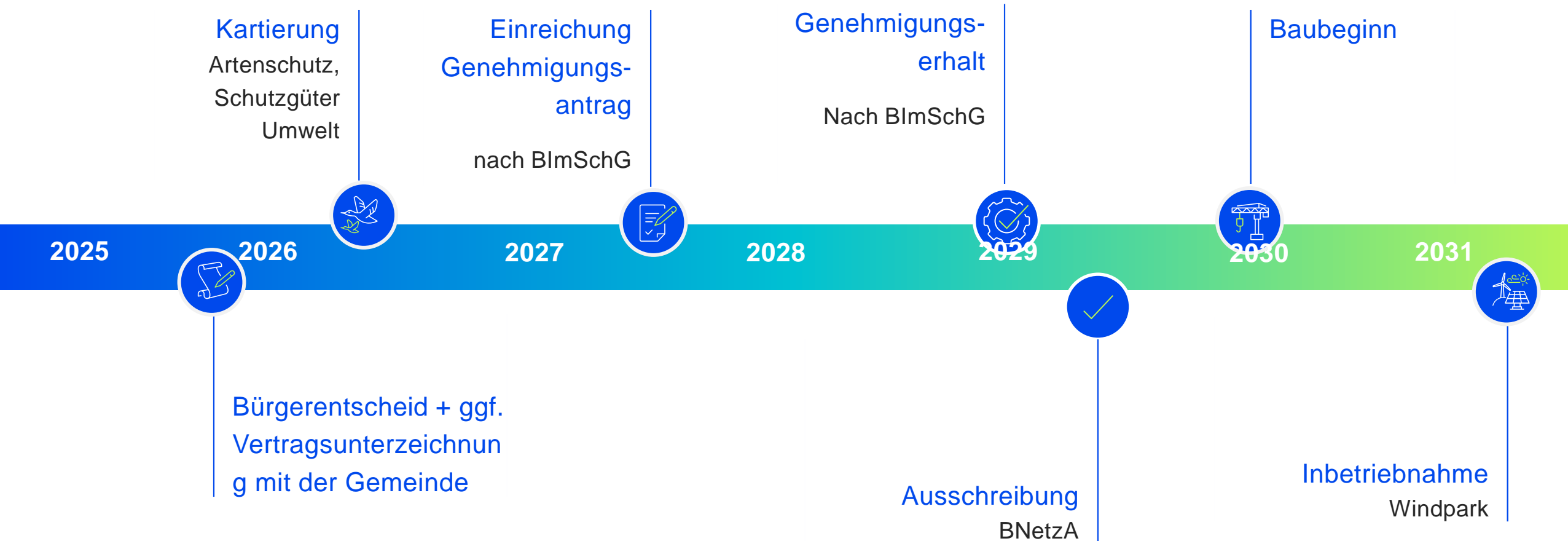
02

Projektvorstellung

03

Zeitplan

Zeitplan Zukunftspark



Weitere Schritte in den nächsten Monaten

- 1 Faunakartierung
- 2 Technische Planung und Studien
- 3 Weitere Gutachten
- 4 Erste Abstimmung mit Genehmigungsbehörde
- 5 Vorbereitung Genehmigungsantrag





Wir freuen uns auf Ihre Fragen!

Vielen Dank für Ihre Aufmerksamkeit!

