



# Informationsveranstaltung Windenergie im Buchwald

## Projektvorstellung Windpark Remchingen

Matthias Pfister · Projektleiter

16. Januar 2025



# Übersicht

## 01

JUWI

Wofür wir stehen

## 02

Projektvorstellung

Windparkkonfiguration

Natur- und Artenschutz

Schallimmissionen

Schattenwurf

Landschaftsbild

## 03

Kommunale Beteiligung

Bürgerbeteiligung

## 04

Zeitplanung

# Experte für Wind- und Solarenergie

Seit mehr als 25 Jahren vertrauen Kunden und Partner auf unsere Pionierleistung



## Pionier im Bereich der erneuerbare Energien

Gegründet im Jahr 1996  
– heute weltweit aktiv



## Anbieter kundenorientierter und integrierter Lösungen

Solarenergie, Windenergie,  
Hybrid-Speicher-Systeme



## Dienstleister von der Planung bis zur Betriebsführung

Kompetenz entlang der gesamten  
Wertschöpfungskette



## Experte mit ausgewiesenem Know-how

Mehr als 6.500 Megawatt installierte  
Leistung aus erneuerbaren Energien



## Global Player, starke regionale Präsenz in mehr als 10 Ländern

Weltweite Niederlassungen  
mit ca. 1.300 Mitarbeiter\*innen



## Partner im Verbund der MVV Energie AG

Die MVV ist eines der führenden  
Energieunternehmen Deutschlands

# Eine starke Gruppe

Als Teil der MVV gehören wir zu einem der führenden deutschen Energieunternehmen



**1.300**

Mitarbeiter\*innen  
weltweit



**18**

Büros in 11  
Ländern weltweit



**100**

Prozent Tochter  
der MVV Energie AG



**6.550**

Mitarbeiter\*innen  
weltweit



**4,2**

Mrd. Euro Umsatz  
GJ 2022



**2035**

Klimapositiv mit dem  
Mannheimer Modell

# Wo sind wir?

## Niederlassungen in Deutschland



Hauptsitz

Wörrstadt

LK Alzey-Worms, Rheinland-Pfalz



### Standorte

Brandis (Sachsen)

Hannover (Niedersachsen)\*



### Regionalbüros

Bochum (Nordrhein-Westfalen)

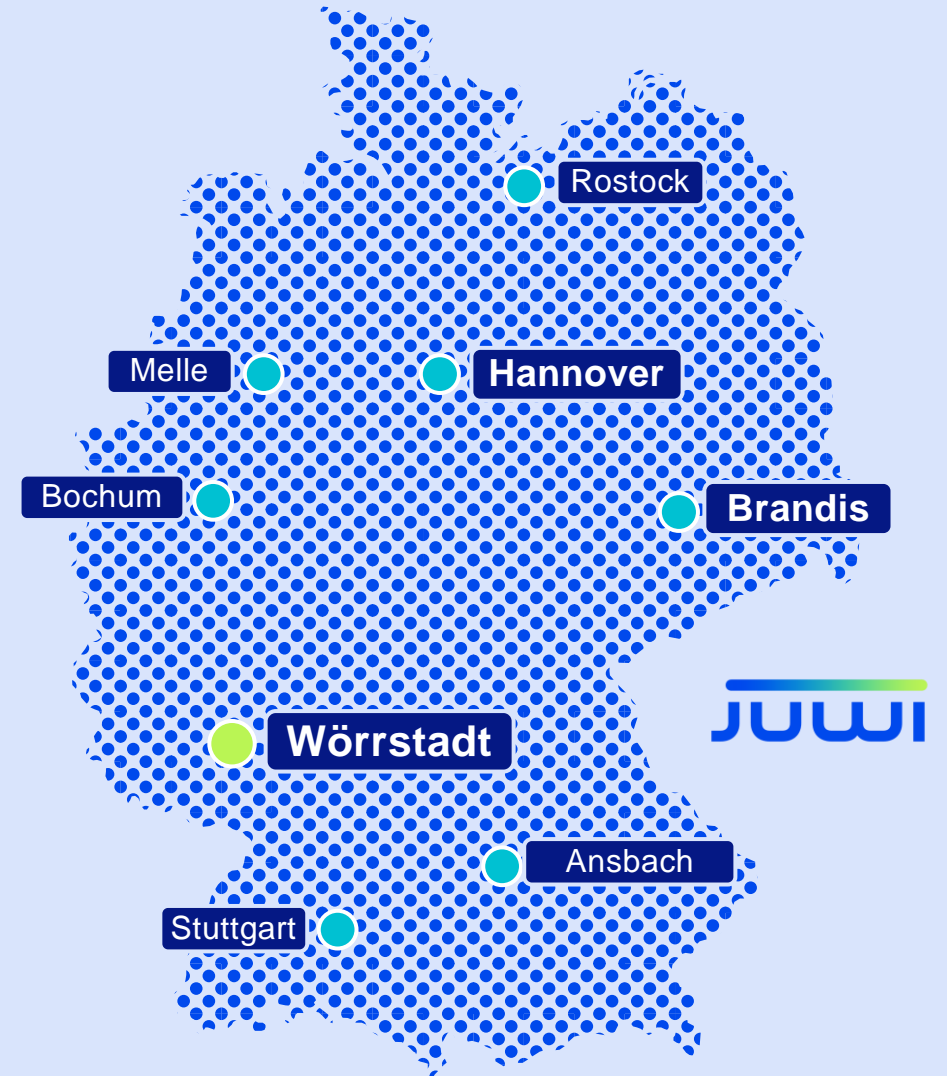
Ansbach (Bayern)

Melle (Niedersachsen)\*

Stuttgart (Baden-Württemberg)

Rostock (Mecklenburg-Vorpommern)

\*ehemals Windwärts



# Wind im Wald

## JUWI als Marktführer

- Von 1.200 Windenergieanlagen wurden 330 Windenergieanlagen im Wald realisiert



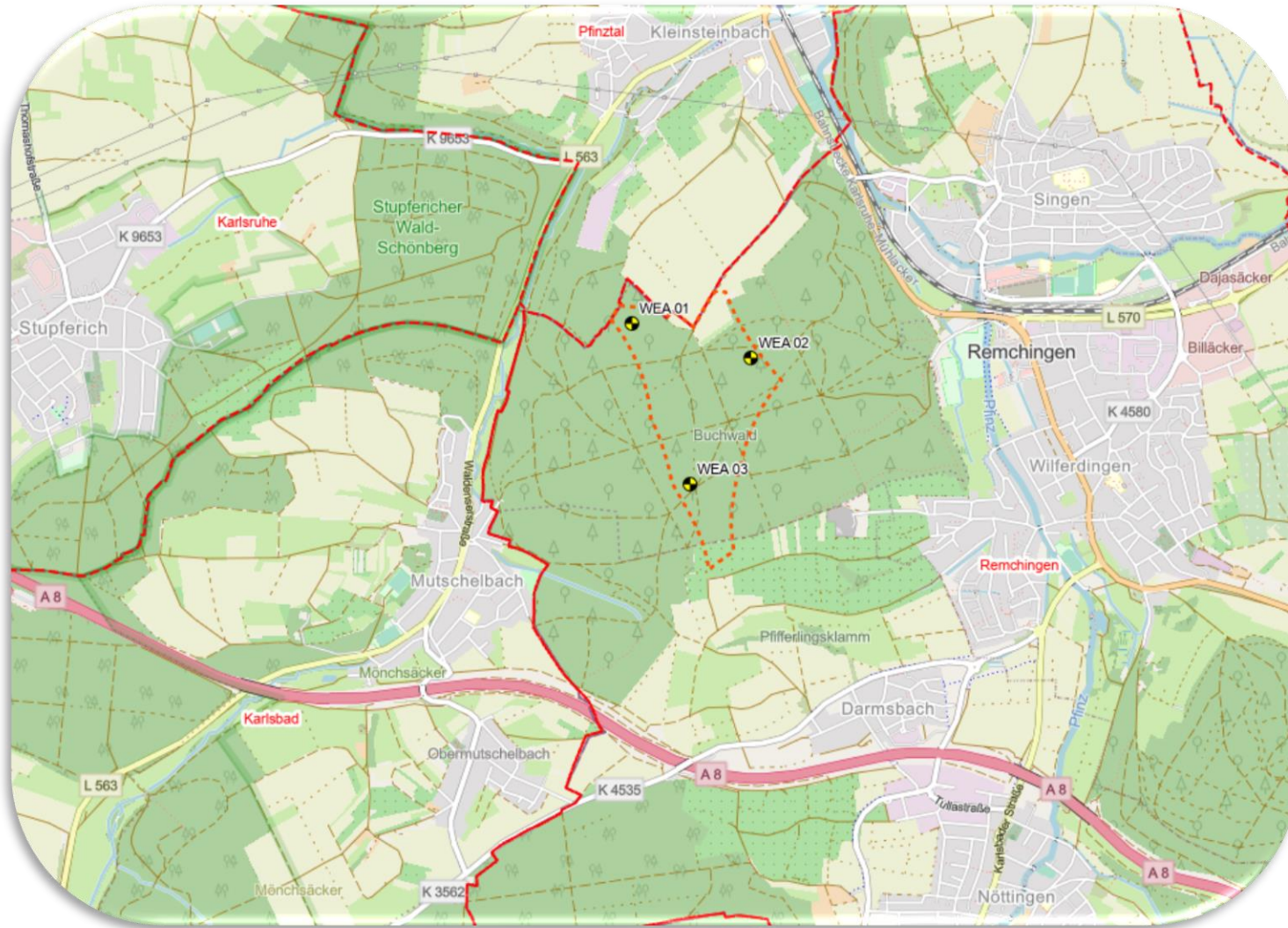
Windpark Roskopf (16,5 MW), Hessen, Inbetriebnahme 2020



Windpark Junge Donau (21 MW), Ba.-Wü., Inbetriebnahme 2023

# Windpark Remchingen

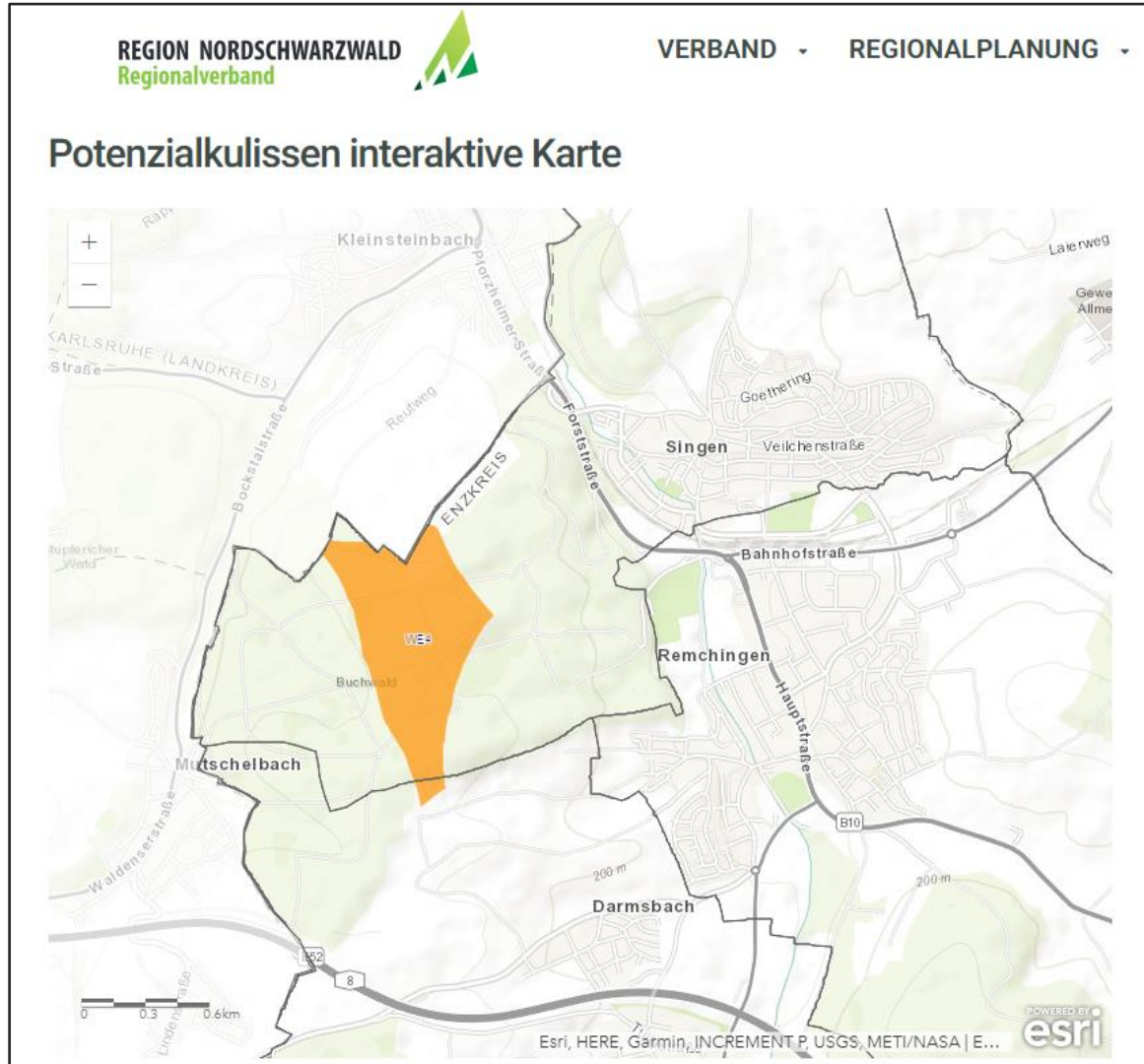
## Übersichtslageplan Projektgebiet



- Lage des Projektgebietes im „Buchwald“, zwischen den Ortsteilen Wilferdingen / Singen, Mutschelbach und Kleinsteinbach
- Buchwald: ca. 300 ha großes Waldgebiet, Flächen der Staatsforstverwaltung des Landes Baden-Württemberg im „Buchwald“ sind vertraglich gesichert
- Errichtung von drei Windenergieanlagen

# Windpark Remchingen

## Regionalplan Nordschwarzwald: Vorranggebiet WE4



- Veröffentlichung der Entwurfskulisse für Vorranggebiete Windenergie am 24.01.2024
- Projektgebiet Remchingen ist als Vorranggebiet WE4 in der Entwurfskulisse enthalten
- geplanter Satzungsbeschluss: Sept. '25.





# Geplante Windenergieanlagen für das Projekt Remchingen

Anlagenhersteller: Vestas

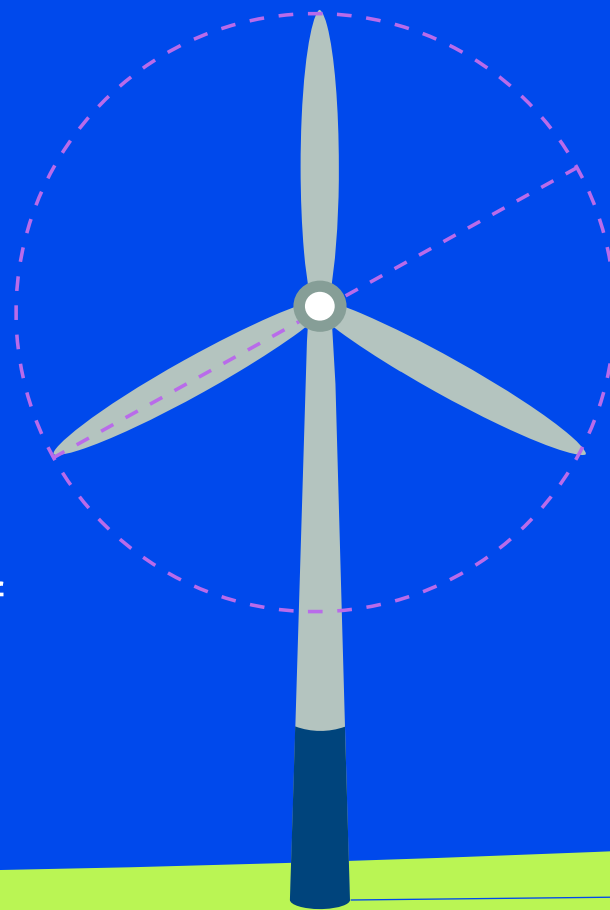
Nennleistung: 7,2 MW

Gesamtleistung: 21,6 MW

Stromertrag: 49.831.000 kWh/a

Entspricht dem jährlichen Strombedarf  
von ca. 18.700 Haushalten

Einsparung von 37.500 t CO<sub>2</sub> jährlich



Nabenhöhe: 175m

Rotordurchmesser 172m

Gesamthöhe: 261m

# Windpark Remchingen

## Geplante Kabeltrasse und Netzanschluss

- Netzverknüpfungspunkt in Kleinsteinbach - Benennung durch Netzbetreiber (Netze BW)
- Netzanschluss in bestehende 110 kV Leitung
- Länge der Kabeltrasse ca. 3 km, mehrere Varianten sind in der Prüfung
- Kabelverlegung in Waldwegen bzw. Wegebanketten in 1 m Tiefe

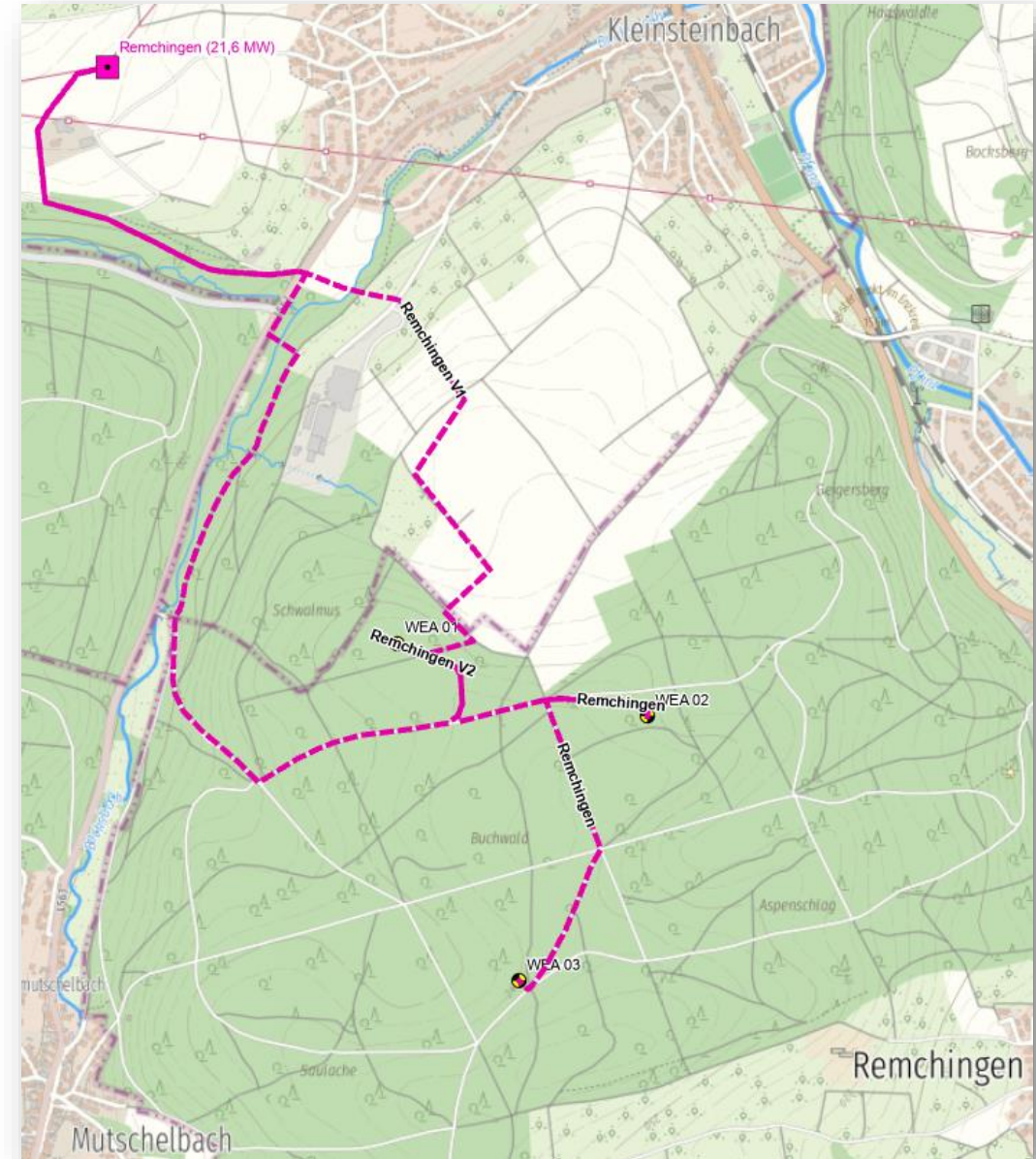
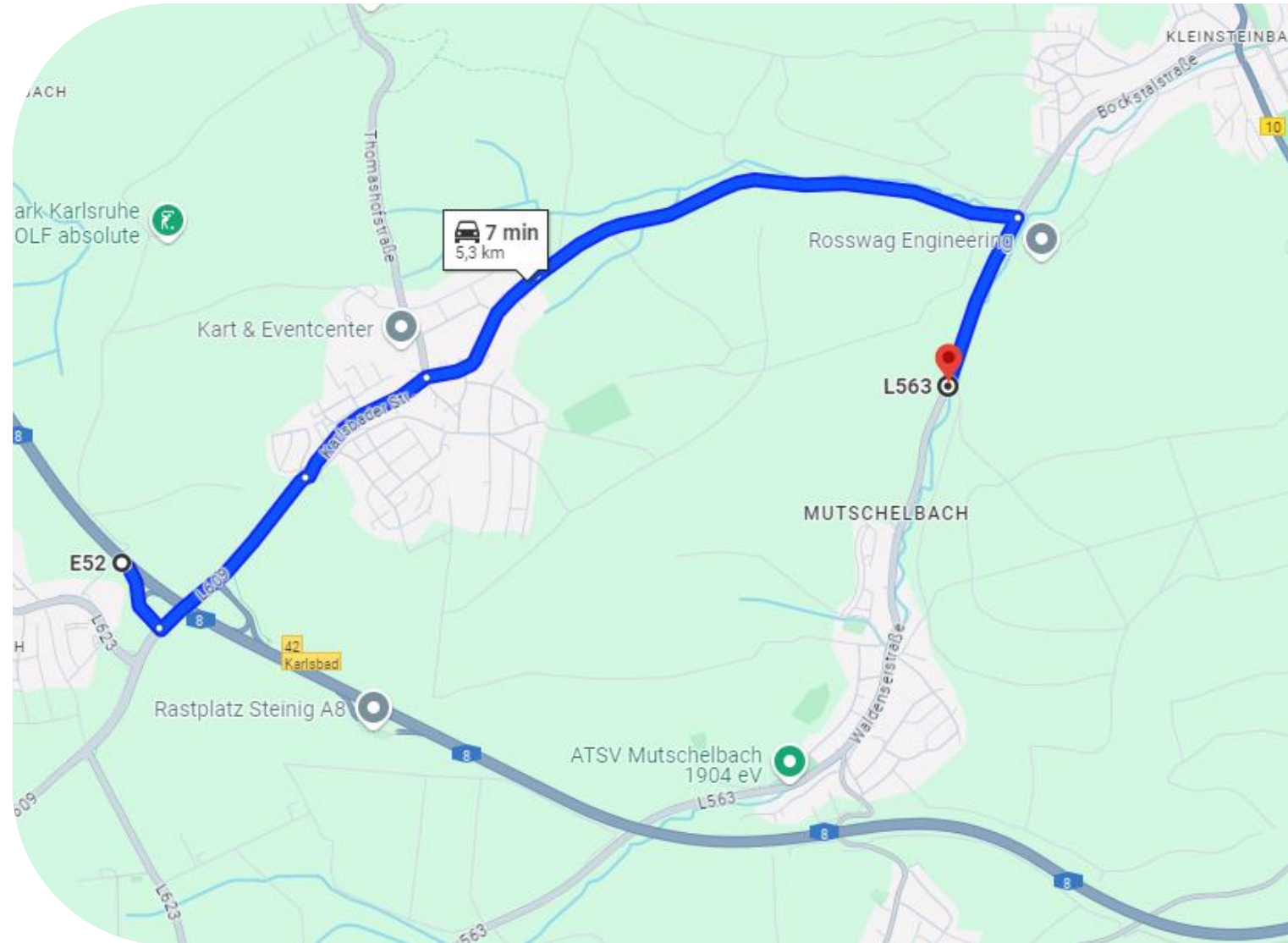


Abb.: Netzverknüpfungspunkt und Kabeltrasse (2 Varianten)

# Windpark Remchingen

## Erschließung des Windparks

- Erschließung von Westen über die A8/ AS Karlsbad und die L609/K9653
- Transport-Umladeplatz an der L609
- Vor Kleinsteinbach auf die L563 Richtung Süden bis zum Abzweig der Windpark-Zufahrt
- Transportstudie zur Machbarkeit der Erschließung wurde 2024 durchgeführt



# Windpark Remchingen

## Zuwegung zu den WEA-Standorten

- Geplante Zuwegung von Westen über den Bocksbach wird derzeit noch auf ihre Machbarkeit geprüft
- Bestehendes Wegenetz wird genutzt
- Wegeverbreiterung auf 5 m

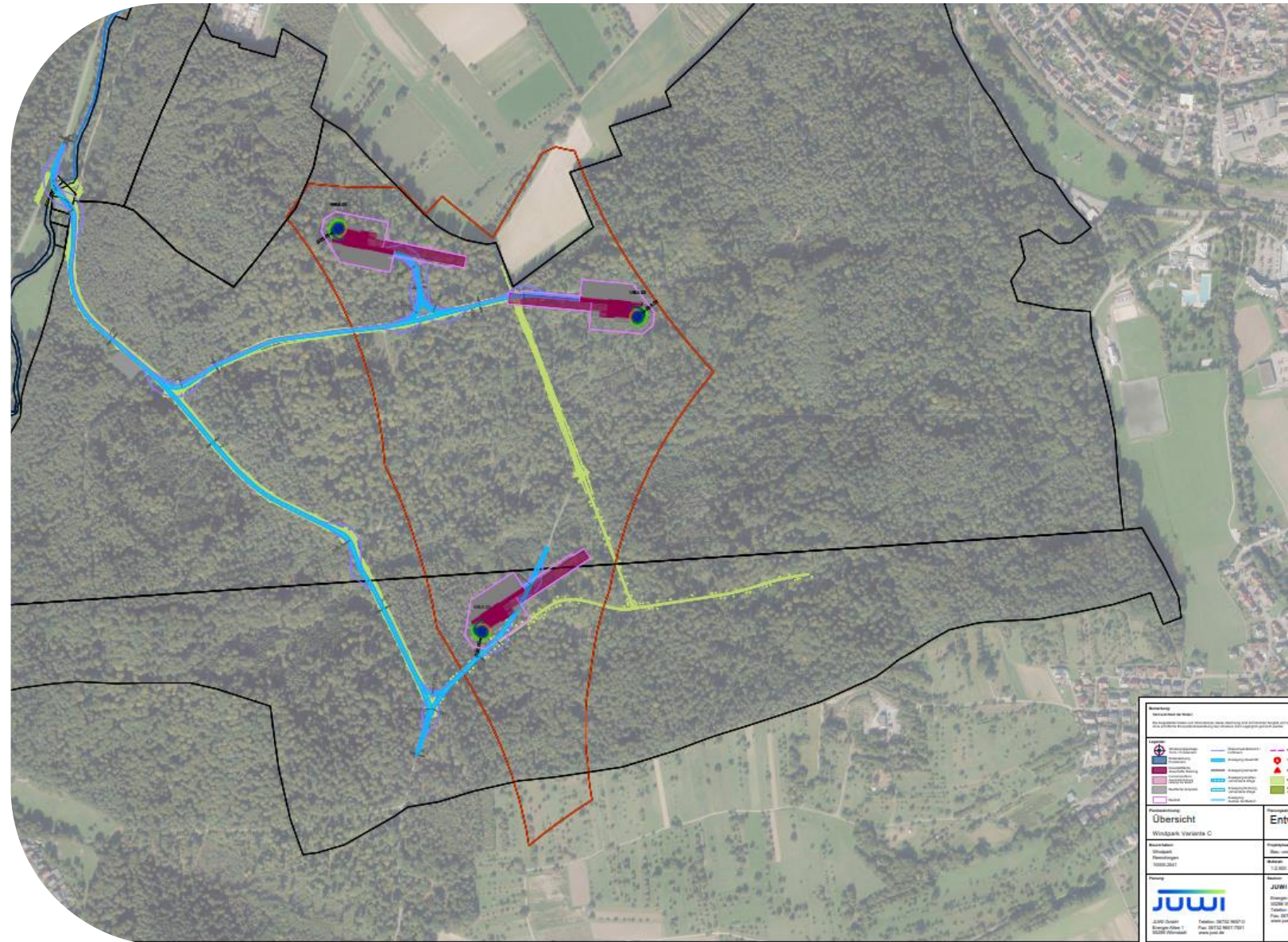


Abb.: WEA-Standorte, Bauflächen, geplante Zuwegung (blau) und Bestandswege (grün)

# Windpark Remchingen

## Baufläche einer Windenergieanlage



# Umweltauswirkungen

## Erforderliche Untersuchungen für Erteilung einer Genehmigung

- Regelung der notwendigen Untersuchungen in Bundesimmissionsschutz-, Umwelt- und Artenschutzgesetzen (z.B. UVPG und BNatSchG)
- Erfassungen der zu erwartenden Umweltauswirkungen und Ableitung von Vermeidungs- und Kompensationsmaßnahmen durch externe Fachgutachter
- Prüfung durch die zuständigen Behörden (z.B. Naturschutzbehörden)



# Windpark Remchingen

## Natur- und Artenschutz

- Vermeidungs-/Minimierungs- und Schutzmaßnahmen

z.B. Eingriffsminimieren, Bauzeitenregelungen (z.B. Rodungszeitraum), Umweltbaubegleitung, Fledermausmonitoring und betriebliche Abschaltungen zu Aktivitätszeiten

- Rekultivierungs- und Gestaltungsmaßnahmen

z.B. Rekultivierung von Waldflächen, Waldrandgestaltung, Extensivierung

- Ausgleichsmaßnahmen :

z.B. Ersatzaufforstung, Biotopausgleichsflächen, Habitatentwicklung

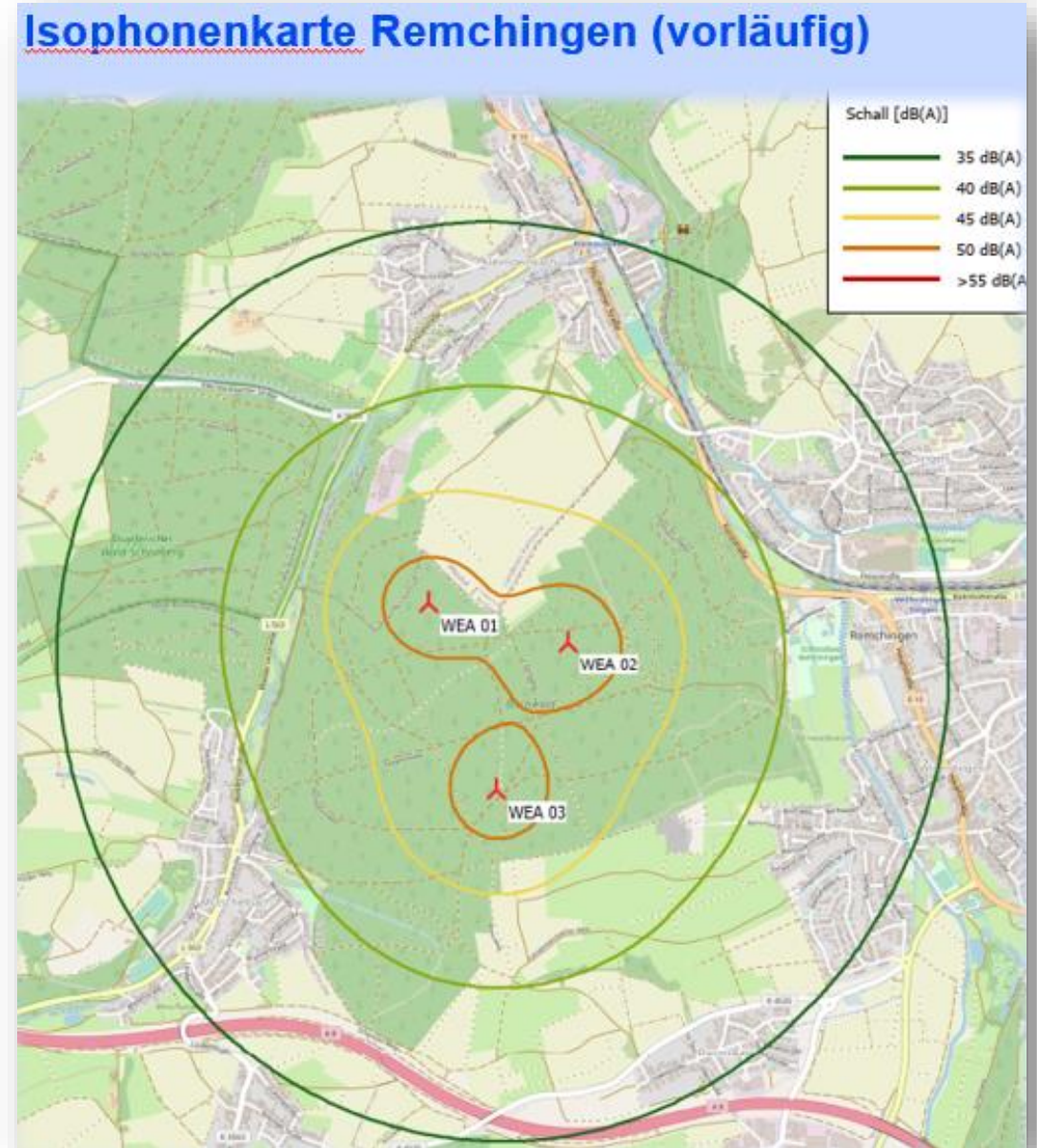
- VERMEIDEN - VERMINDERN - KOMPENSIEREN



# Windpark Remchingen

## Schallimmission

- Die Einhaltung der Schallrichtwerte nach der TA Lärm wird in der Genehmigung festgesetzt.
- Eine Schallimmissionsberechnung wird durch einen externen Gutachter durchgeführt.
- Alle drei WEA können während der Tageszeit ohne Drosselung betrieben werden, im Nachtzeitraum (22.00 Uhr – 6.00 Uhr) sind immissionsmindernde Drosselungen vorgesehen.

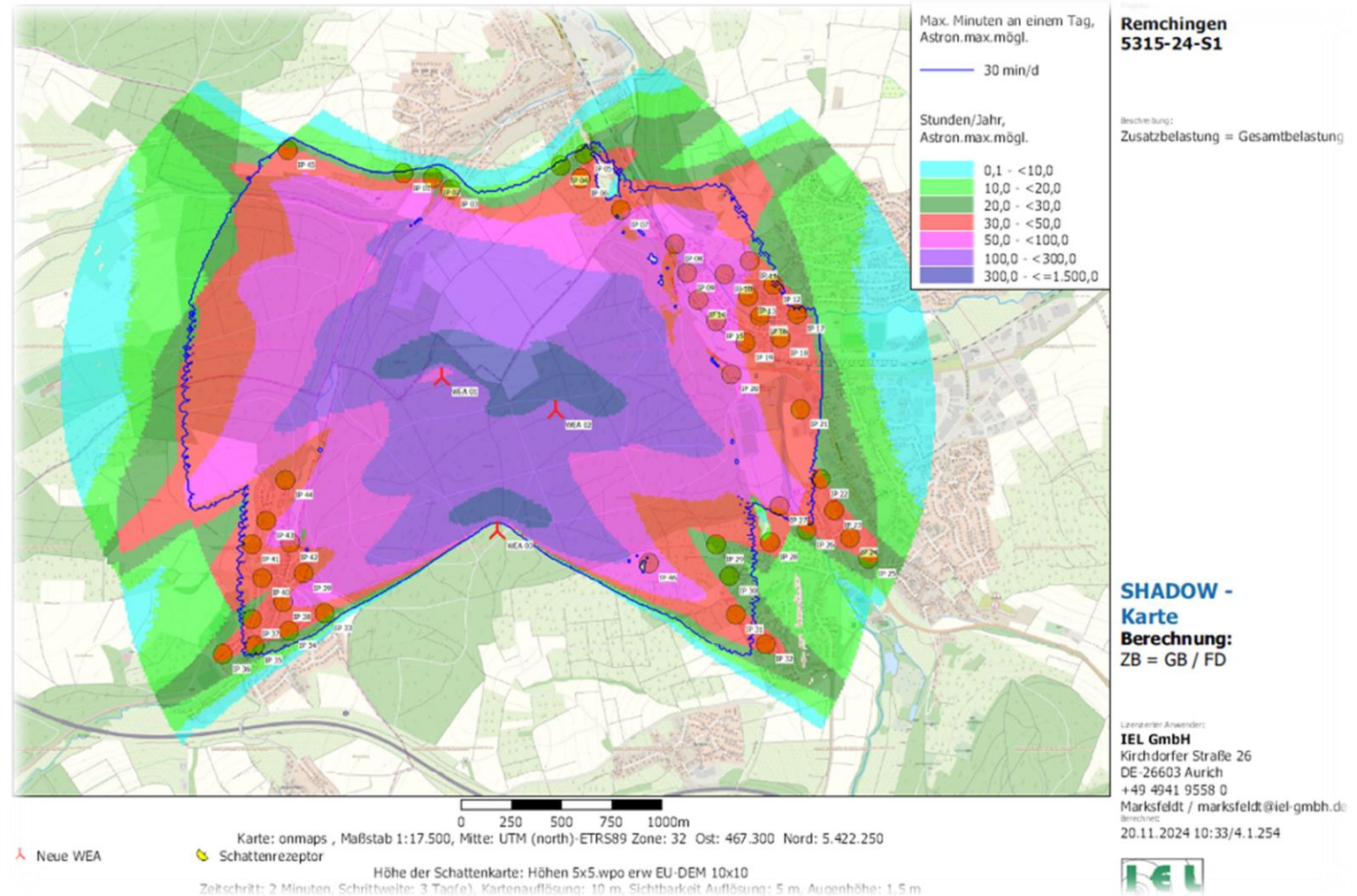




# Windpark Remchingen

## Schattenwurf

- Rechtliche Richtwerte zum astronomisch maximal möglichem Schattenwurf durch Rotorblätter (sog. Schlagschatten):
  - 30 Minuten am Tag
  - 30 Stunden im Jahr
- Die Einhaltung der Werte muss der Behörde gegenüber nachgewiesen werden.
- Ein externes Schattenwurfgutachten liegt vor.
- Die Windkraftanlagen werden mit einer Abschaltautomatik ausgestattet, bei Überschreitungen der Werte wird abgeschaltet.



# Windpark Remchingen

## Landschaftsbild

### Visualisierung

- Visualisierung erstellt nach einem von einem Expertenrat festgelegten Fachstandard
- für nunmehr 21 Fotopunkte im Umkreis von ca. 3 km durchgeführt
- nach erster Visu-Kampagne mit 9 Fotopunkten im April 2024 wurden im September 2024 12 weitere Visualisierungen erstellt
- 4 weitere Punkte (Stupferich und Obermutschelbach) sind noch in Vorbereitung



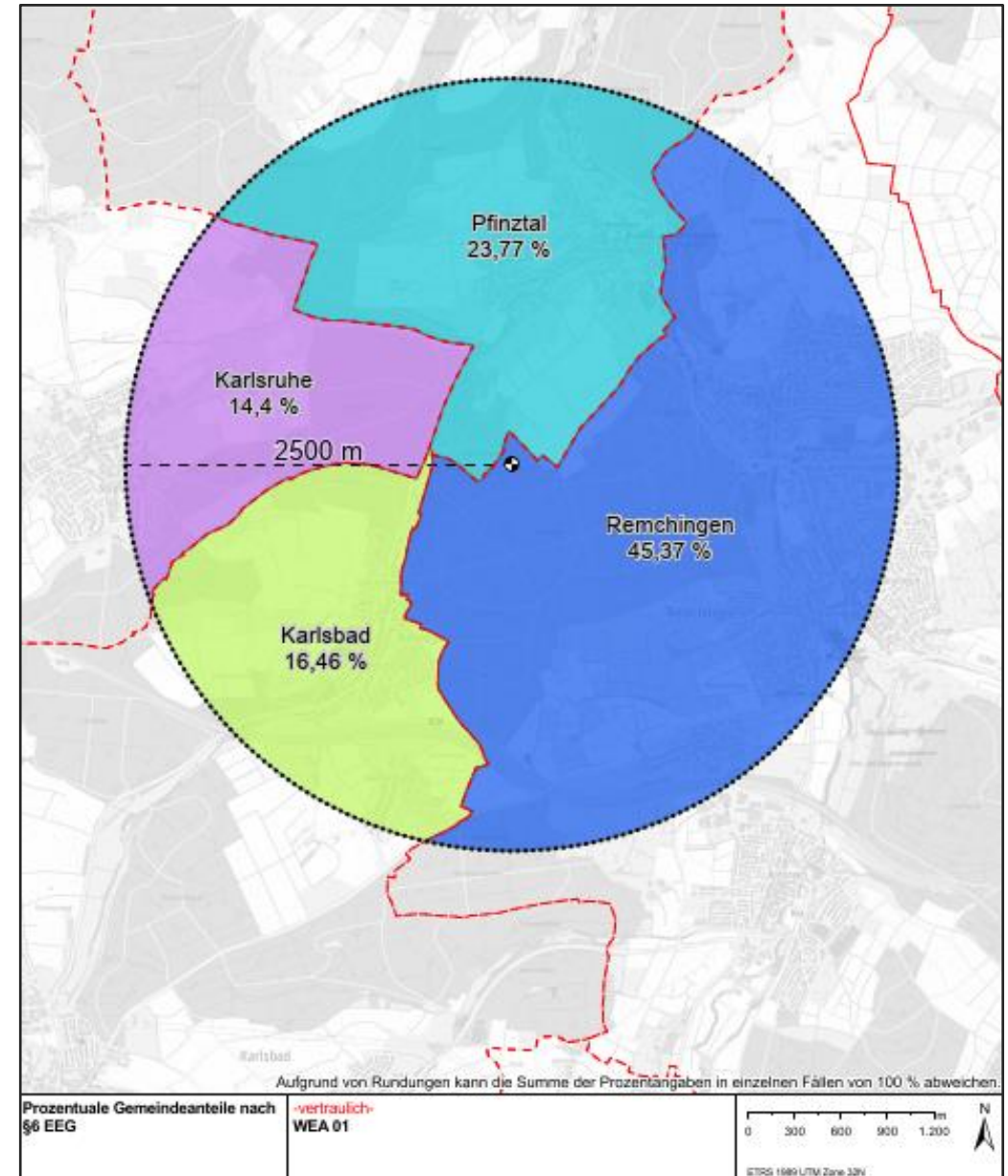
# Nutzen für Gemeinden

## Freiwillige, kommunale Beteiligung am Stromertrag

- JUWI beteiligt die Gemeinden mit 0,2 Cent pro produzierter Kilowattstunde für 20 Jahre Laufzeit (Grundlage: §6 EEG)
- Summe wird auf alle Kommunen im 2,5 km-Umkreis anteilig ausgeschüttet (Beispiel links: WEA 01)
- über die Laufzeit der EEG-Förderung (20 Jahre)

	Prognose jährlich
Remchingen	ca. 50.000 €
Pfinztal	ca. 17.000 €
Karlsbad	ca. 17.000 €
Karlsruhe	ca. 9.000 €

Tabelle: Vergütung über die Laufzeit der EEG-Förderung (20 Jahre) in Bezug auf den gesamten Windpark



# Bürgerbeteiligung

## Windsparbrief

- JUWI initiiert in Zusammenarbeit mit einer regionalen Bank einen Windsparbrief.
- Es erfolgt eine feste Verzinsung über die gesamte Laufzeit
- Laufzeit und Zeichnungsvolumen werden für jedes Projekt individuell vereinbart.

### Beispiel Windsparbrief:

- Laufzeit: 5 Jahre
- Zinssatz: 5,25 % p. a.
- Mindestbetrag: 1 Anteil = 500 €
- Höchstbetrag: 5 Anteile = 2.500 € (pro Haushalt)
- Volumen: 700.000 Euro

**Sonnenschein für Ihre Finanzen!**

volksbank-kirnaue.de

**Sonnen-SparGeld**  
3,50 %  
(1 Jahr fest)

**Solarpark Osterburken:**  
Profitieren Sie vom Bau der Anlage!  
Morgen kann kommen.  
Wir machen den Weg frei.

Die EXKLUSIVE GELDANLAGE der JUWI GmbH und der Volksbank Kirnaue eG für die Einwohner:innen der Stadt Osterburken mit Ortsteilen und den umliegenden Gemeinden in unserem Geschäftsgebiet.

**JUWI** seit 1880 **Volksbank Kirnaue eG**

Ausgabe August 2017  
Amöneburg

**Volksbank regional**

**Windpark „Amöneburg 2“**  
Profitieren Sie direkt von erneuerbaren Energien vor Ort

**juwi** Als starke regionale Volksbank setzen wir uns mit der Juvit Energieprojekte GmbH für die Umsetzung auf erneuerbare Energien gemeinsam mit den Städten und Gemeinden in Mittelhessen ein.

Als Anwohner des neu geplanten Windparks „Amöneburg 2“ können Sie ganz direkt von der Errichtung einer modernen Windkraftanlage profitieren, indem Sie eine festverzinsliche Geldanlage zeichnen.

**Energieanlage**  
1,70 %

Laufzeit: 3 Jahre, nicht vorzeitig kündbar  
Zinssatz: 1,70 % p.a.  
Mindestbetrag: 1 Anteil = 1.000 Euro  
Höchstbetrag: 5 Anteile = 5.000 Euro (pro Haushalt)  
Kontingenz: 1 Mio. Euro  
Zeichnungsfrist: von 28.08.2017 – 08.09.2017  
Erwerb: ausschließlich für Einwohner (Privatpersonen) der Orte: Rauschhause, Wittelsberg, Dreihausen, Rollberg, Amöneburg, Rolldorf, Mardorf, Erfurthausen, Heingen, Haarhausen, Deckenbach

Zeichnungen werden in der Reihenfolge des Auftragsgangs bearbeitet. Aufgrund des begrenzten Zeichnungsvolumens behalten wir uns vor, die Zeichnungsfrist vorzeitig zu beenden.

Wir beraten Sie gerne in unseren umliegenden Filialen.  
Zur Anteilzeichnung bringen Sie bitte diesen Flyer und Ihren Personalausweis mit.



# Bürgerbeteiligung

## Bürgerstrom

- Durch JUWI geförderter Ökostromtarif eines lokalen Energieversorgers.
- Der Strom ist zu 100 % Ökostrom.
- Unterstützung der Regionalität durch Zusammenarbeit mit dem örtlichen Stadtwerk (nicht eines überregionalen Konkurrenten).



### Ihre Vorteile

- ✓ 100 % Ökostrom
- ✓ Strom aus der Region
- ✓ Einfacher Wechsel

**Juwi sagt Danke**  
Starke Region, starker Tarif

An der deutsch-französisch-saarländischen Grenze realisiert die juwi AG den Windpark Perl in Kooperation mit GRÜNSTROMWERK. Perl bedankt sich juwi mit dem Stromtarif REGIONALSTROM Perl bei allen Anrainerinnen und Anrainern: Die ersten 200 Neukundinnen und Neukunden erhalten von juwi einen Bonus von 150 Euro mit ihrer Jahresabrechnung! \*

Zeigen Sie Kohle- und Atomkonzerne die Rote Karte. Nutzen Sie Ihren Heimvorteil. Wechseln Sie zu 100 % Ökostrom aus Deutschland.

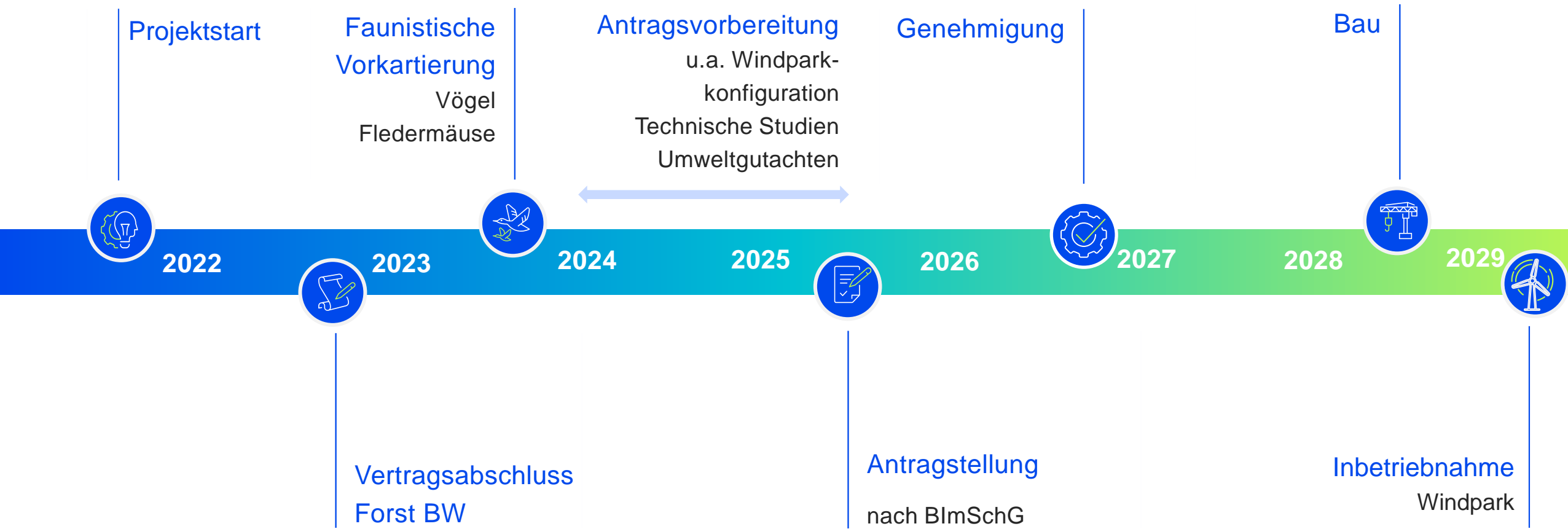
Mehr Informationen  
[www.gruenstromwerk.de/perl](http://www.gruenstromwerk.de/perl)

**REGIONALSTROM**  
Perl

26,69 ct/kWh  
7,95 €/Monat  
Kampagnenperiode bis 11.12.2018

\*Der Bonus von 150 Euro wird nur gutgeschrieben, wenn die Kundin oder der Kunde innerhalb des Jahr zum 15.02.2018 zum Wechsel und zur Jahresabrechnung wechselt. Eine Auszahlung des Bonus ist nicht möglich.

# Zeitplan Windpark





Vielen Dank!

Matthias Pfister  
Projektleiter  
Regionalbüro Stuttgart  
pfister@juwi.de  
0711 / 900 357 80

Weitere Informationen unter:

<https://windpark.juwi.de/remchingen>

<https://www.juwi.de/wissen/rund-um-erneuerbare>

[Windrad Umdrehung - Die Seite mit der Maus - WDR](#)

